



Clausen, 27 février 2025

À l'attention de Madame le Bourgmestre Lydie Polfer et du Collège échevinal
Ville de Luxembourg

Madame le Bourgmestre,
Mesdames et Messieurs les Échevin.e.s

Madame, Monsieur,

Au nom de l'association Clausener Syndikat, nous souhaitons attirer votre attention sur la problématique des accidents de la route qui affectent particulièrement les rues de notre quartier, notamment la Rue de Clausen et la Rue de Neudorf.

Les signalements réguliers des résidents font état d'une recrudescence d'accidents graves sur ces axes, mettant en danger aussi bien les automobilistes que les usagers vulnérables, tels que les piétons et les cyclistes. Cette situation souligne l'urgence d'une intervention afin de garantir la sécurité de tous.

Dans ce contexte, et conformément aux recommandations de la campagne européenne « **Vision Zéro** », énoncées dans la **Résolution du Parlement européen du 6 octobre 2021** sur le cadre politique de l'UE en matière de sécurité routière pour la décennie 2021-2030 (P9_TA(2021)0407), nous proposons la mise en place des actions suivantes :

1. Réduction de la limitation de vitesse à 30 km/h

Nous demandons l'abaissement de la vitesse maximale à 30 km/h dans les rues concernées, notamment dans les zones résidentielles et celles à forte fréquentation piétonne et cycliste. Cette mesure est soutenue par les études de la Commission Européenne, qui indiquent que **l'excès de vitesse est un facteur clé dans environ 30 % des accidents mortels** (europarl.europa.eu).

2. Mise en place d'infrastructures et de contrôles renforcés

Pour garantir l'application de cette limitation de vitesse, nous suggérons les actions suivantes :

- **Installation de dispositifs de ralentissement** (dos d'âne, chicanes) en accord avec les recommandations de l'article 6 de la résolution précitée.
- **Déploiement de radars automatiques et/ou contrôles réguliers** par les forces de l'ordre, comme préconisé à l'article 46, afin d'assurer le respect des règles de circulation.
- **Mise en place d'une signalisation claire et visible** indiquant la limitation de vitesse à 30 km/h, conformément aux spécifications de l'article 8.
- **Renforcement des contrôles aux heures critiques**, notamment pour lutter contre l'alcoolémie au volant.

3. Harmonisation des horaires de fermeture des établissements

Dans une logique d'égalité entre quartiers, nous demandons une harmonisation des horaires de fermeture des établissements nocturnes de Clausen avec ceux des autres quartiers de la ville. Plus précisément, nous proposons :

- **Un réexamen des autorisations spécifiques** accordées aux établissements de Clausen.
- **Une fermeture à 1h du matin**, alignée sur la réglementation en vigueur dans les autres zones urbaines comparables.

4. Lutte contre les nuisances sonores

Afin de préserver la tranquillité du quartier, nous demandons un renforcement des réglementations en matière de nuisances sonores :

- **Application stricte des décibels autorisés** pour les terrasses, en conformité avec les textes en vigueur.
- **Interdiction des enceintes en extérieur après une certaine heure**, afin de limiter la pollution sonore nocturne.

Il est important de souligner que les récents accidents survenus ces derniers mois ont causé d'importants dégâts matériels, confirmant que **l'excès de vitesse et l'alcoolémie sont les causes majeures de ces incidents**. Par ailleurs, il appartient à chaque État de garantir la sécurité de ses citoyens, comme le stipule **l'article 2 de la Convention européenne des droits de l'homme**, qui garantit le droit à la vie (coe.int).

D'autre part, nous tenons également à attirer votre attention sur la **multiplication des actes de vandalisme** dans notre quartier. Il est impératif d'agir rapidement pour stopper cette escalade et préserver le cadre de vie des habitants.

Nous sommes convaincus que ces mesures contribueront à réduire les accidents, les nuisances sonores et les actes de vandalisme, améliorant ainsi la qualité de vie dans notre quartier. Notre démarche s'inscrit dans le respect des engagements nationaux et européens, tant en matière de **sécurité routière** que de **bien-être et de santé mentale des citoyens**.

Nous souhaiterions discuter de ces propositions lors de **notre réunion prévue le 24 mars** et comptons sur votre collaboration pour assurer une cohabitation harmonieuse entre riverains et activités économiques.

Vous trouverez en annexe **un dossier regroupant des articles de presse et des photos** illustrant la situation actuelle.

Restant à votre disposition pour tout échange ou rencontre visant à approfondir ces sujets, nous vous prions d'agréer, Madame, Monsieur, l'expression de nos salutations respectueuses.



Annamaria Ranieri
Présidente



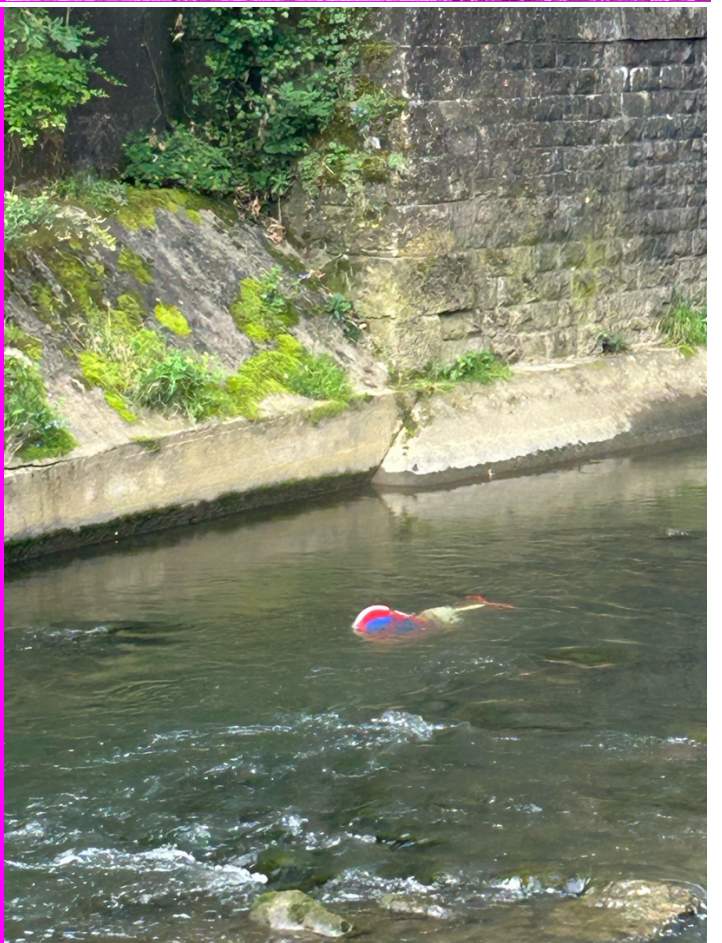
Séverine Zimmer
Vice-Présidente

CLAUSEN

25 juillet 2024



Intervention AGE pour extraire les 5 panneaux de signalisation de l'Alzette





28 septembre 2024 Sortie de route dans la nuit du vendredi au samedi

Clausen : deux personnes blessées au cours d'une rixe



De: Le Quotidien Dans Police-Justice Mis à jour le 09/10/23 10:47 | Publié le 09/10/23 10:47



La police a été appelée à différents endroits samedi. (illustration Fabrizio Pizzolante)

Deux personnes ont été blessées, dont une grièvement, au cours de la nuit du 7 au 8 octobre dans le quartier de Clausen, apprend-on par la police ce lundi matin.

Le 8 octobre vers 3 h 10, écrit la police dans son bulletin de presse, une rixe entre plusieurs personnes a été signalée à Luxembourg-Clausen. Deux personnes ont été blessées.

Selon les premières informations, une altercation verbale a eu lieu entre quatre personnes, altercation qui s'est rapidement transformée en bagarre.

L'un des participants est alors tombé sur les pavés et a été grièvement blessé. Après avoir reçu les premiers soins sur place, il a été transporté à l'hôpital.

Une enquête a été ouverte et un procès-verbal a été dressé.



16 novembre 2024 Nuit de samedi à dimanche – rue de Clausen : 3 voitures accidentées







Sur nos routes

Quatre blessés transportés aux urgences

RTL Infos | Actualisé: 25.11.2024 07:46



Une voiture contre un mur à Clausen et une collision entre deux voitures à Bereldange ont fait quatre blessés ce dimanche sur les routes luxembourgeoises.

Une collision entre deux voitures s'est produite ce dimanche matin vers 10h45 sur la route de Luxembourg à Bereldange. Les secouristes de Steinsel et les ambulances de Luxembourg et Lintgen ont été dépêchés sur place pour emmener trois blessés aux urgences.

Très tôt dimanche, peu avant 2h00 du matin, une voiture a percuté un mur dans la rue Jules Wilhelm à Luxembourg-Clausen. Un blessé a été pris en charge par les secours.

Il percute une femme dans un parking et poursuit sa route

LUXEMBOURG - Un automobiliste a renversé une piétonne dans un parking à Clausen. Il a continué sa route avant d'être interpellé par la police.



On ignore à quelle vitesse il roulait.
Pexels/Illustration

Depuis vendredi, la police a eu affaire à plusieurs d'automobilistes sous l'effet de l'alcool. Des blessures plus graves ont heureusement été évitées.

Dans la nuit de vendredi à samedi, une femme a été percutée par une voiture dans un parking de Clausen, a indiqué la police. Le conducteur a poursuivi sa route sans se préoccuper de la victime.

Le véhicule a été retrouvé alors qu'il sortait du parking. Les agents se sont alors lancés à sa poursuite à pied et l'ont arrêté à hauteur de la place Emile Mousel. Le conducteur a été immobilisé par la police suite à son refus de sortir de sa voiture. Comme il a également refusé de se soumettre au test d'alcoolémie, une interdiction provisoire de conduire lui a été annoncée. Une petite quantité de drogue a été saisie lors de la fouille du véhicule. Plus de peur que de mal pour la victime, qui n'a pas été blessée au moment du choc.

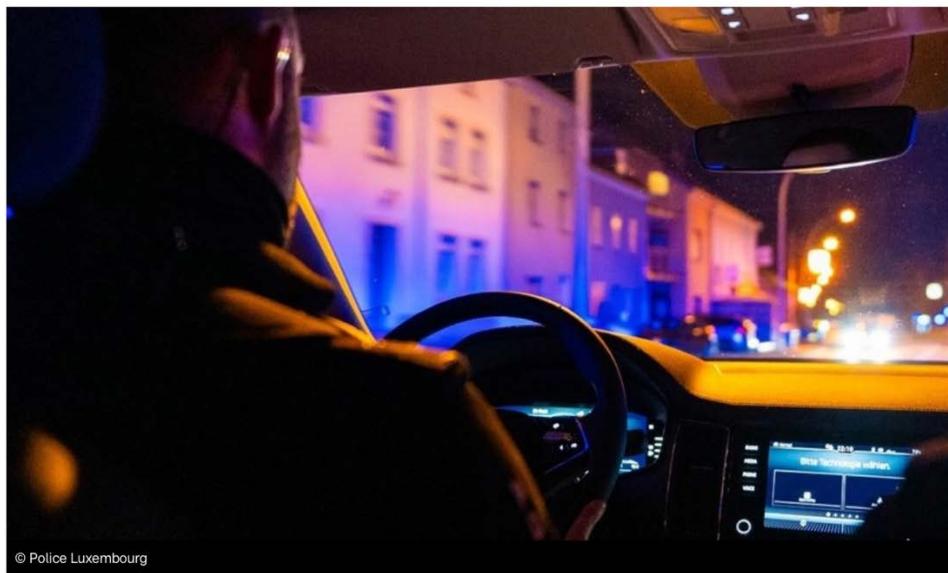
12 décembre 2024



Luxembourg-ville

Elle percute une voiture de police et prend la fuite

RTL Infos | Actualisé: 21.12.2024 13:10



Vers 3 heures du matin, une patrouille de police est partie en mission lorsqu'une collision s'est produite dans la Montée de Clausen à Luxembourg.

Une voiture circulant en sens inverse n'a visiblement pas réussi à bien calculer les distances et les rétroviseurs des deux voitures se sont percutés lorsque les véhicules se sont croisés.

L'autre véhicule ne s'arrêtant pas après le choc, les agents se sont immédiatement mis à sa recherche.

Après quelques minutes, l'automobiliste en fuite a pu être retrouvé à hauteur de la côte d'Eich où le véhicule a été immobilisé par la police.

La conductrice a dû souffler dans le ballon, l'alcootest s'est révélé positif alors qu'elle n'était en mesure que de présenter une photo d'un permis de conduire étranger. Au vu de la situation, la police a procédé à un retrait provisoire de son permis de conduire.

31 décembre 2024 Nuit du 31 décembre : 4 voiture vandalisées



11 janvier 2025 Nuit du vendredi au samedi : 2 exemples de vandalisme



11 janvier 2025



5 février 2025

